

ÉCOLE ÉVÉNEMENTIELLE



Découvrez à Montpellier, la seule école en France dédiée uniquement aux métiers de l'événementiel.

« Travailler dans l'événementiel, c'est l'art de promouvoir, créer, budgétiser, gérer, communiquer, et coordonner des événements en composant avec des publics et des besoins stratégiques très différents. »

EDITO



Travailler dans l'événementiel nécessite en la compréhension des interactions entre les trois acteurs principaux qui créent l'événement : les agences événementielles, les annonceurs et les prestataires. Mais pas seulement !

Dans un secteur en perpétuelle évolution, un visitorat en demande d'expériences uniques et la compétition accrue entre les entreprises à toujours vouloir surprendre leur public et être innovantes, les compétences demandées imposent au professionnel en événementiel de maîtriser, certes, la technique et le terrain, mais aussi d'être un véritable créatif.

Actuellement, l'EFCDE est la seule école dont le programme a été élaboré sur mesure pour répondre aux attentes de la profession. Son Bachelor est réparti en 3 années professionnalisantes : une 1^{ère} année de développement créatif, une 2^{ème} et une 3^{ème} année tournées sur la technique, la production et la réalisation d'événements (mêlant création et décoration d'événementiels de tous types : festivals sportifs, salons professionnels, culturels, de tourisme d'affaires, mariages, etc.)

Enfin, chaque année les contenus des programmes sont ajustés et revus afin de coller au plus près des attentes professionnelles du secteur.

Audrey JENNEQUIN & Anne-Claire SIMEON
Directrices associées

SOMMAIRE

- 01 Contact
- 02 L'école
- 03 Les locaux de l'EFCDE
- 04 Nos formations
- 05 Les recruteurs
- 06 Les métiers
- 07 L'événementiel en quelques chiffres
- 08 Le chef de projet événementiel
- 09 Bachelor
- 10 Alternance
- 11 Admission & test d'entrée

CONTACT

Informations générales

www.efcde.com

Questions & admissions

secretariat@efcde.com

Équipe pédagogique

contact@efcde.com

Téléphone

04 88 29 11 30

Horaires du standard

Le lundi et le mercredi
8h30 - 12h et 13h - 16h30

Le mardi et le jeudi
8h30 - 12h

Découvrez toutes les actualités de l'école sur nos réseaux sociaux



[@efcdemontpellier](https://www.facebook.com/efcdemontpellier)



[@ecole_efcde](https://www.instagram.com/ecole_efcde)



[EFCDE](https://www.linkedin.com/company/efcde)

L'ÉCOLE

PÉDAGOGIE

Le corps professoral est composé de 90% de professionnels en activité afin d'assurer une formation au plus près de la réalité des métiers de l'événementiel.

Les journées sont réparties ainsi : 50% de théorie et 50% de pratique.

En première année, les vendredis et les week-ends sont laissés libres aux étudiants pour participer à des événements et ainsi à s'enrichir sur les tendances actuelles du secteur.



TERRAIN

Chaque cursus implique des périodes immersives professionnelles : alternance, stages et les « trainings ».

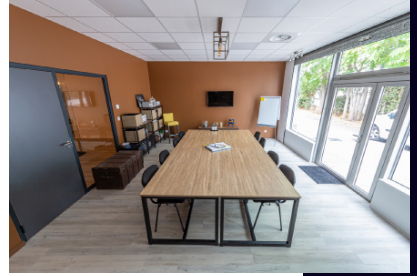
Les trainings « terrain », à la différence des stages, sont fournis par l'école grâce aux divers partenariats mis en place.

TAILLE HUMAINE

Pour le confort de tous et une qualité d'apprentissage, les classes sont limitées à 15 personnes/promotion.



LES LOCAUX



LES RECRUTEURS

- Agences événementielles/de communication
- Organismes de manifestations sportives
- Centres de congrès et/ou d'exposition
- Organismes de salons thématiques
- Structures hôtelières & touristiques
- Agences d'Incentives et Team Building
- Agences réceptives
- Agences de décoration événementielle
- Sociétés de production
- Associations
- Fédérations sportives
- Conciergeries
- Comités d'entreprise
- Les particuliers
- Collectivités territoriales régionales, départementales, communales et intercommunales
- Médias
- Sites d'accueil événementiels (parc d'expositions, palais des congrès, Zénith, salles de spectacle...)
- Service culturel et des loisirs des organismes publics, parapublics, institutionnels, patrimoine
- Standiste
- Arts, Loisirs et Spectacles : centres de loisirs, parcs d'animation et d'attraction
- Entreprise du spectacle, théâtres, festivals
- Au service «événementiel» d'une entreprise



LES MÉTIERS

BACHELOR ÉVÉNEMENTIEL

- Chargé(e)/Chef(fe) de projet événementiel
- Chargé(e) de communication événementielle
- Chargé(e) d'organisation événementielle
- Chargé(e) logistique événementiel
- Chargé(e) du développement et des relations avec le public (promotion des activités)
- Chargé(e) d'affaires des congrès, foires et salons
- Gestionnaire de projets événementiels
- Manager de projets événementiels/ Event manager
- Commercial/Développeur événementiel
- Commissaire général de salons
- Responsable technique et logistique
- Assistant de production
- Assistant de logistique
- Topeur
- Coordinateur(rice) événementiel
- Assistant chef de projet dans les agences d'événementiel
- Wedding planner
- Designer d'espaces éphémères
- Bookeur agence
- Standiste

Au-delà de la simple notion de « **communication événementielle** », travailler dans l'événementiel recouvre bien des **métiers différents** que l'on soit chargé de la production, la logistique ou de la communication.

Cette pluralité de postes fait de l'événementiel un secteur **attractif** et **porteur**.

L'ÉVÉNEMENTIEL EN QUELQUES CHIFFRES*

384 000

événements en
France

76 800 000
de participants

120 000

emplois créés ou
maintenus dans la
filière Salons et foires
en France

3/4

des événements
sont annuels

34,5

milliards d'euros/an
de flux d'affaires

455 000

emplois créés ou
maintenus dans
l'événementiel et le
tourisme


* Source UNIMEV

LE CHEF DE PROJETS ÉVÉNEMENTIELS



Le **chef de projets événementiels** prend en charge la conception, la préparation, l'organisation matérielle, technique, logistique et financière d'événements (séminaires, inauguration, réception, conventions, festivals...) ainsi qu'à leurs réalisations et évaluations post-événement dans le cadre de prestations de services à des professionnels ou des particuliers.

Il se doit d'**appréhender un événement dans son intégralité**, connaître et comprendre le fonctionnement et le travail de toutes les parties prenantes/intervenantes dans l'organisation d'un événement. Le métier demande de réelles **compétences créatives, techniques et de terrain**. Ces professionnels peuvent travailler dans des **secteurs très variés** (sport, culture, social, environnement...)



CHEF DE PROJETS ÉVÉNEMENTIELS



TITRE CERTIFIÉ DE NIVEAU 6, enregistré au RNCP le 20 septembre 2023, délivré par le groupe EFD / EFCDE
Titre RNCP 38023

Durée : 3 ans

Pré-requis : Tous types de BAC ou équivalence d'un titre de niveau 4

Méthodes pédagogiques :

- Cours magistraux pour la partie théorie
- Supports de cours en version numérique
- Jeux de rôles & Etudes de cas
- Travaux dirigés
- Ressources complémentaires : vidéos, podcasts, etc.
- Mises en situation professionnelle : Trainings terrain, stages et alternance.
- QCM, contrôle continu
- Accompagnement assuré par des formateurs experts dans le domaine.
- **Les méthodes pédagogiques et modalités d'évaluation sont adaptables aux publics en situation de handicap*.**

Modalités d'évaluation :

- Mises en situation professionnelle reconstituée
- Réponse à un brief client
- Rédaction d'un rapport de veille
- Rédaction de recommandations stratégiques et créatives
- Challenge, serious game, ...

TARIF FORMATION INITIALE

6 200 € / ANNÉE 1

7 000€ / ANNÉE 2 / ANNÉE 3

Compétences visées

À l'issue de sa formation, l'étudiant sera capable de :

- Identifier les exigences d'un client (entreprise ou particulier) et l'environnement dans lequel il évolue.
- Définir le concept événementiel du projet envisagé par le client
- Ebaucher l'évènement dans sa dimension technique, logistique, humaine et financière
- Valider le projet événementiel et contractualiser la collaboration
- Planifier les étapes et instructions organisationnelles
- Gérer la partie administrative et financière de l'évènement
- Communiquer sur l'évènement
- Mettre en place la logistique événementielle dans une démarche RSE et inclusive
- Vérifier le respect des réglementations techniques, sociales et sécuritaires.
- Gérer et coordonner le déroulement du Jour J
- Clôturer l'évènement
- Evaluer les performances l'évènement.

UNITÉS D'ENSEIGNEMENT

UE 1 : Marketing

UE 2 : Communication & management

UE 3 : Innovation & créativité

Veille & tendances

Design thinking

UE 4 : Gestion de projet événementiel

UE 5 : Industrie de l'événementiel

(Evenements solidaires, sportifs, culturels, touristiques, d'entreprises, de rue, de mode, festivals, wedding planning, salons & foires, ...)

UE 6 : Scénographie événementielle

Identité de l'événement

Gestion d'espaces

Maquette

UE 7 : Culture générale

Histoire de l'art, du design, de la mode

RSE

Animations & Gamification

UE 8 : Informatique

Suite Adobe, Sketchup, Word, Excel, PowerPoint, Canva

UE 9 : Anglais

UE 10 : Professionnalisation

Training, Stages, Expérience professionnelle (alternance)

LES + DU BACHELOR DE L'EFCDE



EXPÉRIENCES PROFESSIONNELLES : STAGES, TRAININGS, PROJETS ÉVÉNEMENTIELS



POSSIBILITÉ D'ALTERNANCE À PARTIR DE LA 2ÈME ANNÉE



EFFECTIF RÉDUIT POUR UN ACCOMPAGNEMENT PLUS PERSONNALISÉ ET INDIVIDUALISÉ



CORPS ENSEIGNANT COMPOSÉ À 90% DE PROFESSIONNELS

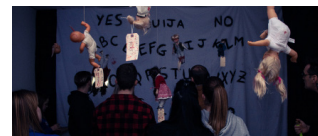
ANNÉE 1



DÉVELOPPEMENT CRÉATIF

Un public/visitorat en recherche de nouvelles expériences, des entreprises qui demandent aux professionnels de l'événement de sans cesse se réinventer. Les profils des futurs acteurs de l'événement se doivent d'être avant tout créatifs et novateurs.

ANNÉES 2 & 3



PRODUCTION & RÉALISATION

Outre l'assimilation des enjeux marketing et de communication, le métier requiert la maîtrise parfaite des étapes de production et de techniques événementielles.

ALTERNANCE

A PARTIR DE LA 2ÈME ANNÉE

La formation en alternance allie expérience professionnelle et qualification. Cette voie de formation repose sur des périodes alternées d'enseignement théorique et de formation pratique en entreprise.

L'objectif de ce rythme, pour l'étudiant apprenti, est de mettre en pratique, en entreprise, ce qu'il apprend et étudie au cours de sa formation.

Notre équipe pédagogique accompagne les étudiants apprentis dans la construction de leur projet professionnel, en proposant divers suivis et ateliers.

LE CONTRAT D'APPRENTISSAGE

Dans le cadre du contrat d'apprentissage, l'apprenti bénéficie d'une rémunération variant en fonction de son âge ; en outre, sa rémunération progresse chaque nouvelle année d'exécution de son contrat. Le salaire minimum perçu par l'apprenti correspond à un pourcentage du Smic ou du SMC (salaire minimum conventionnel de l'emploi occupé) pour les plus de 21 ans.



LES AVANTAGES POUR L'ALTERNANT

- Obtention d'un diplôme ou d'une qualification
- Gratuité des frais de formation
- Mise en pratique des enseignements théoriques
- Rémunération pendant la formation en tant que salarié
- Expérience professionnelle facilitant une insertion professionnelle rapide
- Apprendre un métier sur le terrain
- Se constituer une expérience professionnelle solide

TYPE DE CONTRAT DE TRAVAIL

CDD ou CDI

DURÉE

Entre 6 & 36 mois

SALAIRE

3 indicateurs (âge, année de contrat et convention collective de l'entreprise)

ACCESSIBILITÉ

Moins de 30 ans

PRISE EN CHARGE

Elle est au forfait annuel, en fonction du code diplôme, varie entre 6 200 et 10 000 euros l'année (en accord avec l'OPCO)

CHARGES POUR L'EMPLOYEUR

Salaire + éventuel reste à charge des frais de formation

www.alternance.emploi.gouv.fr

MODALITÉS D'ACCES ET D'ADMISSION

ANNÉE 1

Baccalauréat
Admission sur dossier
Entretien et test d'entrée

ANNÉE 2

ÉTUDIANTS EXTÉRIEURS

Titre de qualification niveau 4
minimum
Admission sur dossier
Entretien et test d'entrée

ANNÉE 3

ÉTUDIANTS EXTÉRIEURS

Titre de qualification niveau 5
minimum
Admission sur dossier
Entretien et test d'entrée

Pour être admis(e) le, la candidat(e) devra satisfaire aux conditions suivantes :

- Être retenu pour un entretien suite à l'envoi de dossier de candidature
- Valider l'entretien de motivation pour le métier
- Valider les tests demandés par l'établissement (QCM, étude de cas, niveau de langues français et anglais)

DÉLAI D'ACCES

- Envoi du bulletin
- Etude du dossier sous 10 jours
- Entretien individuel de 20 min sous 20 jours
- Test de niveau à partir d'avril
- Envoi du livret d'accueil, 1 mois avant le début de formation





EFCDE
233 RUE ROLAND GARROS
34130 MAUGUIO

04 88 29 11 30
WWW.EFCDE.COM